

**ZARZĄDZENIE NR 5/20
BURMISTRZA GONIĄDZA**

z dnia 13 stycznia 2020 r.

w sprawie ustanowienia odpłatnej służebności przesyłu na nieruchomości oznaczonej nr geod. 176, obręb 0001 Goniądz, gmina Goniądz, stanowiącej własność Gminy Goniądz

Na podstawie art. 30 ust. 2 pkt 3 ustawy z dnia 8 marca 1990 r. o samorządzie gminnym (Dz. U. z 2019 r., poz. 506), art. 11 ust. 1 oraz art. 13 ust. 1 ustawy z dnia 21 sierpnia 1997 r. o gospodarce nieruchomościami (Dz. U. z 2018 r., poz. 2204), art. 305¹, art. 305³ i art. 305⁴ w zw. z art. 49 § 1 Kodeksu Cywilnego (Dz. U. z 2019 r., poz. 1145), § 2 ust. 1 uchwały Nr XIX/117/08 Rady Miejskiej w Goniądzu z dnia 19 marca 2008 r. (Dz. U. Woj. Podl. z 2008 r., Nr 95, poz. 921) w sprawie określenia zasad nabywania, zbywania i obciążania nieruchomości oraz ich wydzierżawiania lub wynajmowania na czas oznaczony dłuższy niż 3 lata lub na czas nieoznaczony, zarządzam, co następuje:

§ 1. 1. Wyrażam zgodę na obciążenie nieruchomości gminnej, położonej w mieście Goniądz: nieruchomości oznaczonej nr geod. 176, obręb 0001 Goniądz, gmina Goniądz, o powierzchni 0,0119 ha, dla której prowadzona jest księga wieczysta nr LM1G/00019234/0, odpłatną służebnością przesyłu w wysokości ustalonej na kwotę 35,00 netto (słownie: trzydzieści pięć złotych 00/100) plus należny podatek VAT, na rzecz PGE Dystrybucja Spółka Akcyjna z siedzibą w Lublinie przy ul. Garbarskiej 21A, 20-340 Lublin, KRS 0000343124, NIP 946-2593-855, REGON 060552840.

2. Służebność polegać będzie na:

- 1) posadowieniu i znoszeniu istnienia posadowionych na nieruchomości obciążonej urządzeń elektroenergetycznych w postaci przyłącza kablowego nN wraz ze złączem, o powierzchni zajęcia około 1,5 m², służących do przesyłu energii elektrycznej i prowadzenia za pomocą tych urządzeń dystrybucji energii elektrycznej,
- 2) korzystaniu z ww. nieruchomości obciążonej w granicach służebności, w zakresie niezbędnym do dokonywania konserwacji, remontów, przebudowy i rozbudowy urządzeń i instalacji elektroenergetycznych, o których mowa w pkt. 1) wraz z prawem nieograniczonego i niezakłóconego wejścia i wjazdu na teren odpowiednim sprzętem przez pracowników Przedsiębiorstwa Energetycznego oraz przez wszystkie podmioty i osoby, którymi Przedsiębiorstwo Energetyczne posługuje się w związku z prowadzoną działalnością,
- 3) utrzymaniu w granicach służebności ograniczeń w zabudowie ww. nieruchomości wynikających z przepisów prawa oraz nie sadzeniu w granicach służebności drzew i krzewów wraz z powstrzymaniem się z groźeniem tego terenu.

3. Lokalizacje urządzeń elektroenergetycznych opisanych w ust. 2 pkt. 2) ustala się zgodnie z załącznikiem graficznym do niniejszego zarządzenia. Wykonanie prawa służebności przesyłu ogranicza się do wielkości powierzchni, o której mowa w ust. 2 pkt. 1).

4. Służebność przesyłu ustanawia się na czas nieoznaczony.

§ 2. Wszelkie koszty związane z ustanowieniem służebności przesyłu na ww. nieruchomościach w całości ponosi PGE Dystrybucja Spółka Akcyjna z siedzibą w Lublinie.

§ 3. Zarządzenie stanowi podstawę do zawarcia notarialnej umowy o ustanowieniu służebności przesyłu opisanej w § 1.

§ 4. Zarządzenie wchodzi w życie z dniem podpisania.

Burmistrz

mgr inż. Grzegorz Andrzej Dudkiewicz

Burmistrza Goniądza
z dnia 13 stycznia 2020 r.

MAPA DO CELÓW PROJEKTOWYCH

Jednostka ewidencyjna
identyfikator: 200801_4
nazwa: Goniądz

Obręb ewidencyjny
identyfikator: 0001
nazwa: m. Goniądz ul. Nadbierzańska - dz. nr 177, 904, 893

Skala mapy 1:500 (z przetworzenia mapy w skali 1:1000)

Nazwa układu współrzędnych
prostokątnych płaskich: 2000(8)
układ wysokości: Kronsztadt 86

Informacja o słuźebnościach gruntowych
mających wpływ na zagospodarowanie gruntów
zlokalizowanych w granicach projektowanej
inwestycji: brak/nie badano

Oznaczenie i symbol konturu użytku
gruntowego, który nie jest ujawniony
w bazie danych ewidencji gruntów
i budynków

Data aktualności mapy: 27.05.2019r.

Sekcja mapy zasadniczej: 8.201.10.03.4.2

Oznaczenie kancelaryjne zgłoszonej pracy
GG.6640.550.2019

Nr roboty: 148/2019

Sporządził:



SZKIC ORIENTACJI
SKALA 1:10000

ZAKŁAD USŁUG GEODEZYJNO
KARTOGRAFICZNYCH „POMIAR”
E.J. ANDRAKA
ul. Kolejowa 2, 19-100 Mońki
NIP 546-133-70-88
tel. 506 155 321, 506 155 093
pomiar.geodezja@gmail.com

NAZWA / imię i nazwisko wykonawcy
data i podpis osoby reprezentującej
wykonawcę

Imię i nazwisko, nr uprawnień
oraz data i podpis geodety uprawnionego,
który opracował mapę

**INFORMACJA O PUNKTACH OSNOWY PODSTAWOWEJ
I SZCZEGÓLWEJ W GRANICACH OPRACOWANIA**

Nr punktu	Stan znaku i rodzaj stabilizacji
1071	dobry słupek granitowy

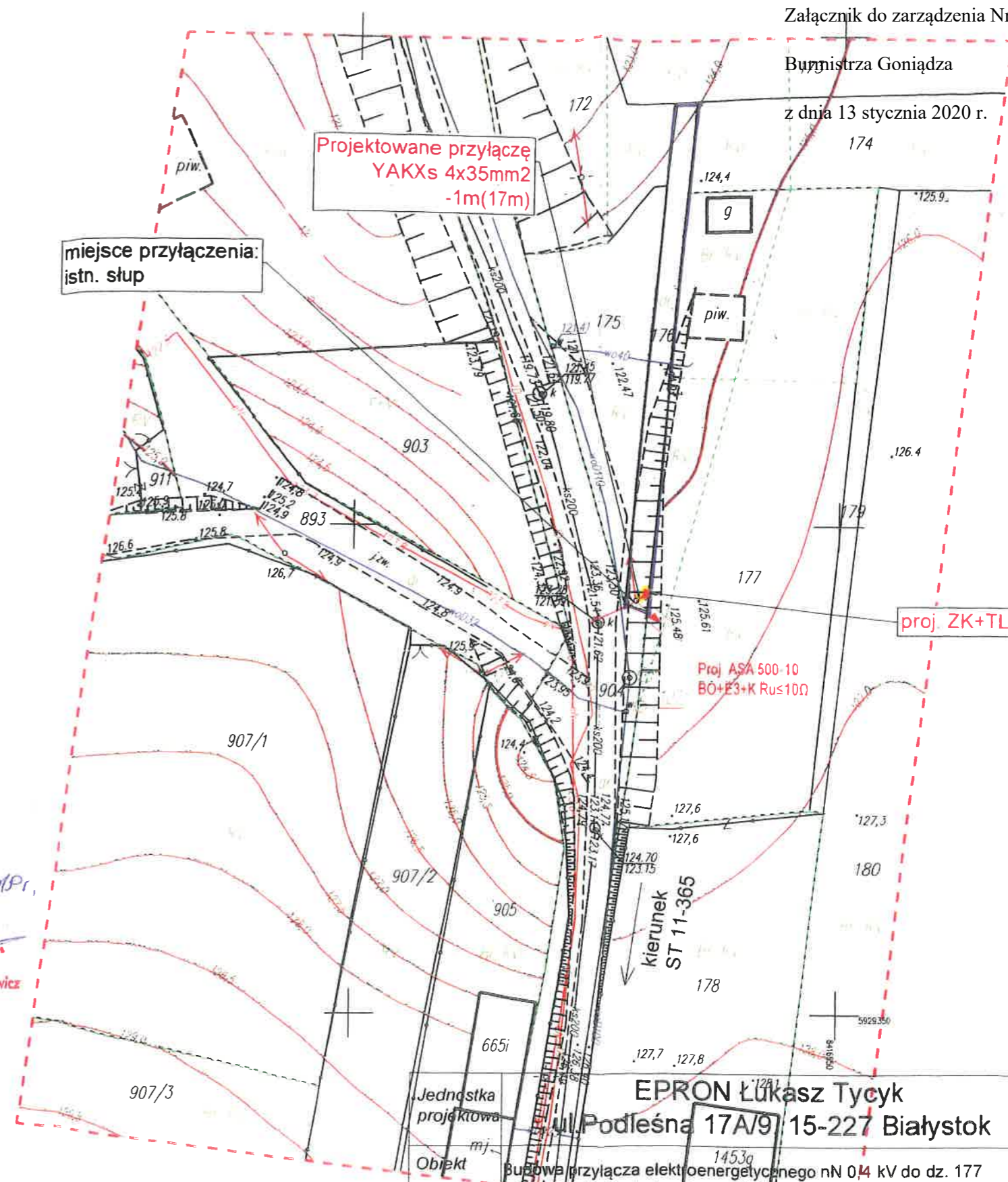
Gmina Goniądz
Plac 11 Listopada 38
18-110 Goniądz

BURMISTRZ

mgr inż. Grzegorz Andrzej Dudkiewicz

STAROSTA POWIATU MONIECKIEGO	
P.2008	2019 749
2019-06-13	
mgr inż. Łukasz Tycyk	

Nie dokonałem modyfikacji mapy
do celów projektowych przyjętej
do zasobu pod numerem
P.2008.2019.749



LEGENDA:
linia wodociągowa
linia kanalizacyjna
linia telekomunikacyjna
słup energetyczny
proj. rura osłonowa
proj. przyłącze nN
proj. ogr. przepięć

Jednostka projektowa	EPRON Łukasz Tycyk
Objekt	ul. Podleśna 17A/9 15-227 Białystok
Lokalizacja	dz. nr geod.: 176 obręb 0001 Goniądz, jednostka ew. 200801_4 Goniądz miasto
Inwestor:	PGE Dystrybucja S.A., 20-340 Lublin, ul. Garbarska 21a
Tytuł:	Projekt zagospodarowania terenu
Projektował:	mgr inż. Łukasz Tycyk
Współpraca:	mgr inż. Barbara Sych

1453g
Budowa przyłącza elektroenergetycznego nN 0,4 kV do dz. 177 miejscowość Goniądz, ul. Jagiellońska

Data: 06.2019	
Skala: 1:500	
Strona 1	